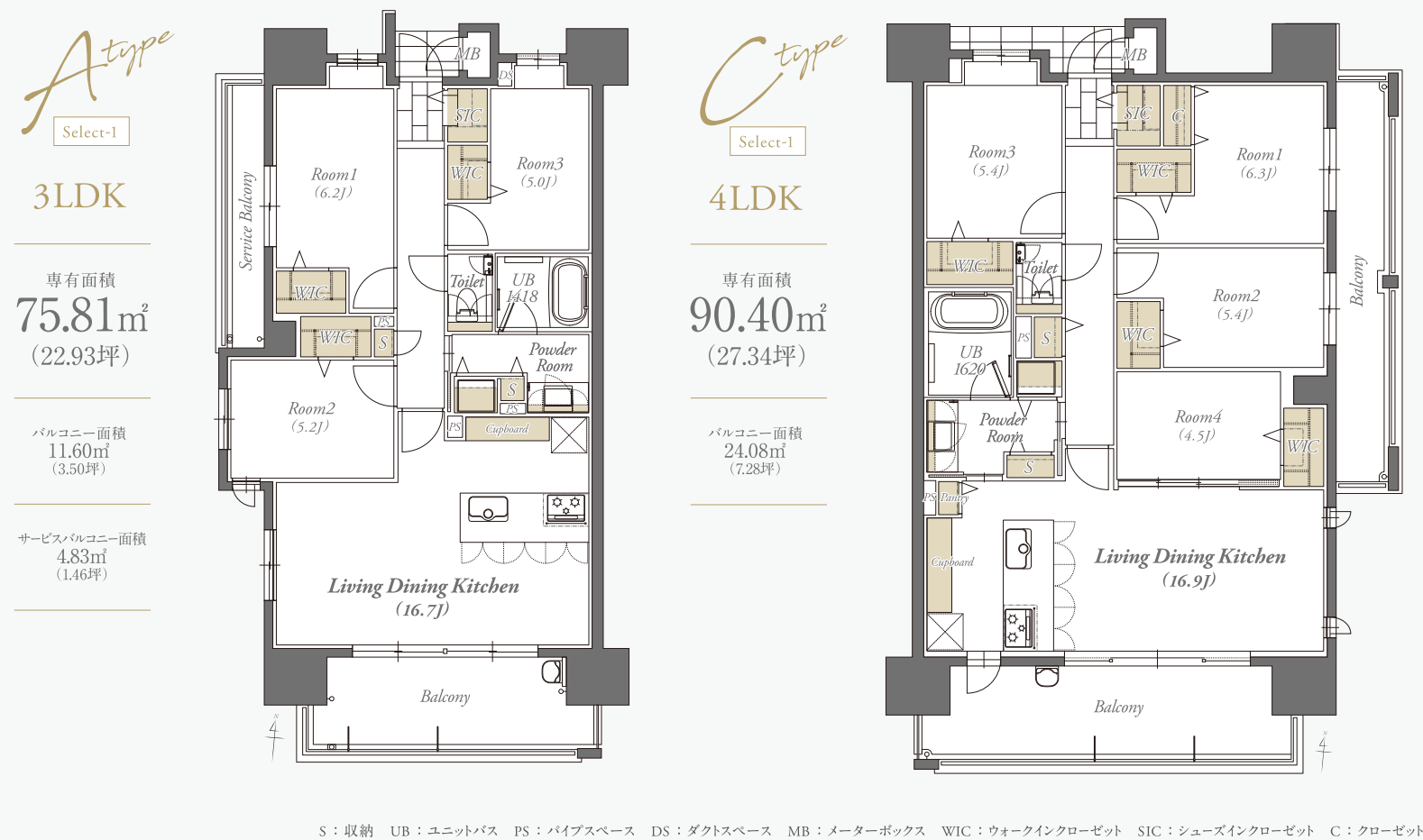


全戸南向き1フロアー3邸 | 角住戸率67% | 広々とした居室空間をつくる豊富な収納スペース。



S：収納 UB：ユニットバス PS：パイプスペース DS：ダクトスペース MB：メーターボックス WIC：ウォークインクローゼット SIC：シューズインクローゼット C：クローゼット



物件概要●名称／フリーディアシティ二日市●住居表示／福岡県筑紫野市湯町2丁目7番2●交通／JR鹿児島本線二日市駅より徒歩で9分(670m)●地域地区／用途地域・商業地域、防火地域・準防火地域●建べ率／80%●容積率／500%●敷地面積／1,347.15㎡●建築面積／427.06㎡●建築延床面積／5,357.40㎡(ゴミ置き場含む)●構造・規模／鉄筋コンクリート造・地上19階●分譲後の権利形態／土地・住戸専有面積割合により共有持分、建物・専有部分は区分所有権、共有部分は住戸専有面積割合により共有持分●総戸数／53戸(友の会優先販売住戸6戸含む)●駐車場／総戸数に対して機械式駐車場54台●バイク置場／総戸数に対して12台(大型車3台、小型車9台)●自転車置場／総戸数に対して平置8台、ラック式77台●竣工日／2025年3月17日●入居時期／即入居可(諸手続き終了次第)●分譲後の管理形態／区分所有者全員により管理組合を設立し、管理会社に全部委託(管理員・通勤)●管理受託会社／株式会社ハウセト●施設費用／駐車場使用料(月額)・2,000円～8,500円、バイク置場使用料(月額)・500円、自転車置場使用料・無料●設計・監理／株式会社サニム建築事務所●設計図書閲覧場所／フリーディアシティ二日市 現地販売事務所●施工／大豊建設株式会社●建築確認番号／第ERI-22043639号(令和4年12月23日)【先着順分譲概要】●販売戸数／15戸●間取り／3LDK・4LDK●住居専有面積／72.32㎡～90.40㎡●バルコニー面積／11.60㎡～24.08㎡●サービスバルコニー面積／4.83㎡(Aタイプ)●販売価格／4,130万円～5,330万円●最多販売価格帯／4,200万円台(3戸)●管理費(月額)／10,100円～12,700円●修繕積立金(月額)／7,200円～9,000円●修繕積立基金(一括)／345,600円～432,000円●売主・事業主／東宝住宅株式会社福岡支社、(公社)福岡県宅地建物取引業協会会員、(一社)九州住宅産業協会会員、(一社)九州不動産公正取引協議会加盟※広告制作日／2025年9月1日※広告有効期限／2025年11月末日※先着順のため、ご希望住戸が販売済みの際はご容赦ください。※徒歩分数は1分=80mで計算、端数は繰り上げています。※掲載の竣工写真は2025年4月撮影(住宅ローン概要)Btype1302号室の場合／金融機関・福岡銀行、頭金0円、借入金額4,130万円、借入期間50年、返済方法・元利均等返済、変動金利0.875%、月々返済合計・68,337円、ボーナス払い(年2回)・100,181円※金利等融資条件が変更になる場合があります。(2025年9月1日時点)※別途、管理費・修繕積立金・駐車場使用料・諸費用等がかかります。詳しくはお尋ねください。



秋の大商談会キャンペーン

期間中ご成約いただいた皆様に特典をご用意しました。

「フリーディアシティ二日市」をご契約いただいた方

ご成約特典

50万円相当の
選べる特典
プレゼント

下記のうち、どちらか1つお選びください。

Benefit Plan No. 1
お好きな「家電」
上限50万円(税込)までご選択。

Benefit Plan No. 2
初期費用サポート
初期費用代金を弊社にて50万円分負担。

※キャンペーン特典には所定の条件がございます。詳細はHPまたはスタッフにご確認ください。



※地図に掲載された施設は、2023年3月現在のものです。※1 JR博多駅／通勤時急行利用 ※2 西鉄福岡(天神)駅／通勤時急行利用

ご来場予約・お問い合わせはこちら [予約制]

〒818-0058 福岡県筑紫野市湯町2丁目7番2
営業時間／平日11:00～18:00 土日祝10:00～19:00 定休日／火・水曜日

お問い合わせは
☎ 0120-838-177

HPはこちら

ご来場の際に指定駐車場を係員がご案内いたします。あらかじめご予約の上ご来場ください。

事業主・売主 TOHO

東宝住宅株式会社

福岡支社
宅地建物取引業／福岡県知事(10)第8769号
〒812-0011 福岡市博多区博多駅前1丁目31番17号 TOHO福岡ビル6F TEL 092(472)8032 FAX 092(472)8036